

# ARTCC ARGENTINO AD 2.SAVC

**NO VALIDO PARA NAVEGACION REAL. ADAPTADO PARA SU UTILIZACION EN UN AMBITO VIRTUAL**  
**SAVC – COMODORO RIVADAVIA / GRAL. E. MOSCONI**

## AD 2.17 ESPACIO AEREO ATC

### Zona de Control:

- |                                     |   |
|-------------------------------------|---|
| 1. Designación:                     | Zona de Control Comodoro Rivadavia  |
| 2. Límites verticales:              | FL 035<br>GND   |
| 3. Clasificación del espacio aéreo: | C   |
| 4. Distintivo de llamada:           | COMODORO TORRE  |
| 5. Altitud de transición:           | 3000 FT.  |
| 6. Nivel de transición:             | QNH de 977 a 994      FL 050<br>QNH de 995 a 1013      FL 045<br>QNH de 1014 a 1031      FL 040<br>QNH de 1032 a 1050      FL 035 |

### Area de Control Terminal:

- |                                     |   |
|-------------------------------------|---|
| 1. Designación:                     | Area de Control Terminal Comodoro Rivadavia                     |
| 2. Límites verticales:              | FL 245<br>2000 FT   |
| 3. Clasificación del espacio aéreo: | A: FL 245 / FL 195<br>B: FL 195 / FL 145<br>C: FL 145 / 2000 FT |
| 4. Distintivo de llamada:           | COMODORO CONTROL  |

## AD 2.18 INSTALACIONES DE COMUNICACIONES ATS

SERVICIO	DISTINTIVO DE LLAMADA	FRECUENCIA	OBSERVACIONES
TWR	Comodoro Torre	119.900	Véase AD 2.SAVC.S2
APP	Comodoro Control	124.300	-

## AD 2.19 CARTAS AERONAUTICAS

- |                       |  |
|-----------------------|--|
| - Plano de aeródromo: | SAVC.APT   |
| - Cartas IAC:         | SAVC.IAC NO.1 RWY 25<br>SAVC.IAC NO.2 RWY 25<br>SAVC.IAC NO.3 RWY 25<br>SAVC.IAC NO.4 RWY 25<br>SAVC.IAC NO.5 RWY 25<br>SAVC.IAC NO.6 RWY 25 |
| - Cartas STAR:        | SAVC.STAR (RNAV-RWY 25)  |

(DEJADO EN BLANCO INTENCIONALMENTE)

# AD 2.SAVC.S2 (TWR)

## AD 2.20 REGLAMENTACION DE TRANSITO LOCALES

### NORMAS PARA EL MOVIMIENTO Y ESTACIONAMIENTO DE AERONAVES EN LA PLATAFORMA

#### ESTACIONAMIENTO

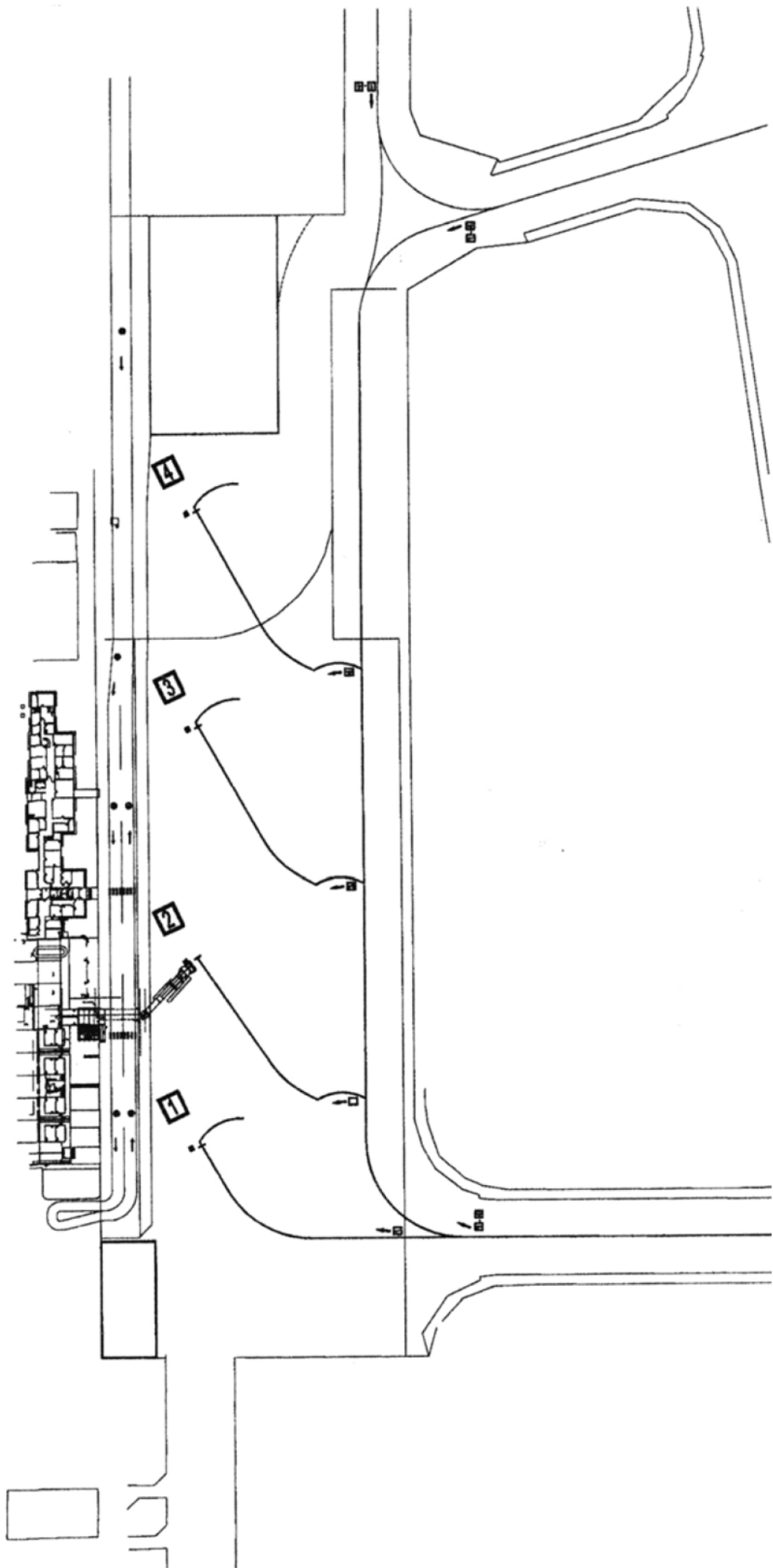
**Posición 1, 2, 3 y 4**, aeronaves tipo B737, MD80, similar o menor porte.

#### EGRESOS

Las aeronaves que ocupen la posición 2, serán remolcadas hacia atrás (push-back) hasta que el eje longitudinal de la aeronave coincida con el eje central de plataforma, y sea posible su movimiento autónomo.

En caso de que la posición 2 se encuentre ocupada por aeronave tipo MD80 o similar porte, la salida de aeronaves tipo MD80 o similar porte de posición 1 deberá efectuarse con asistencia de push-back, o bien diferir la salida hasta que la posición 2 se encuentre libre.

(DEJADO EN BLANCO INTENCIONALMENTE)



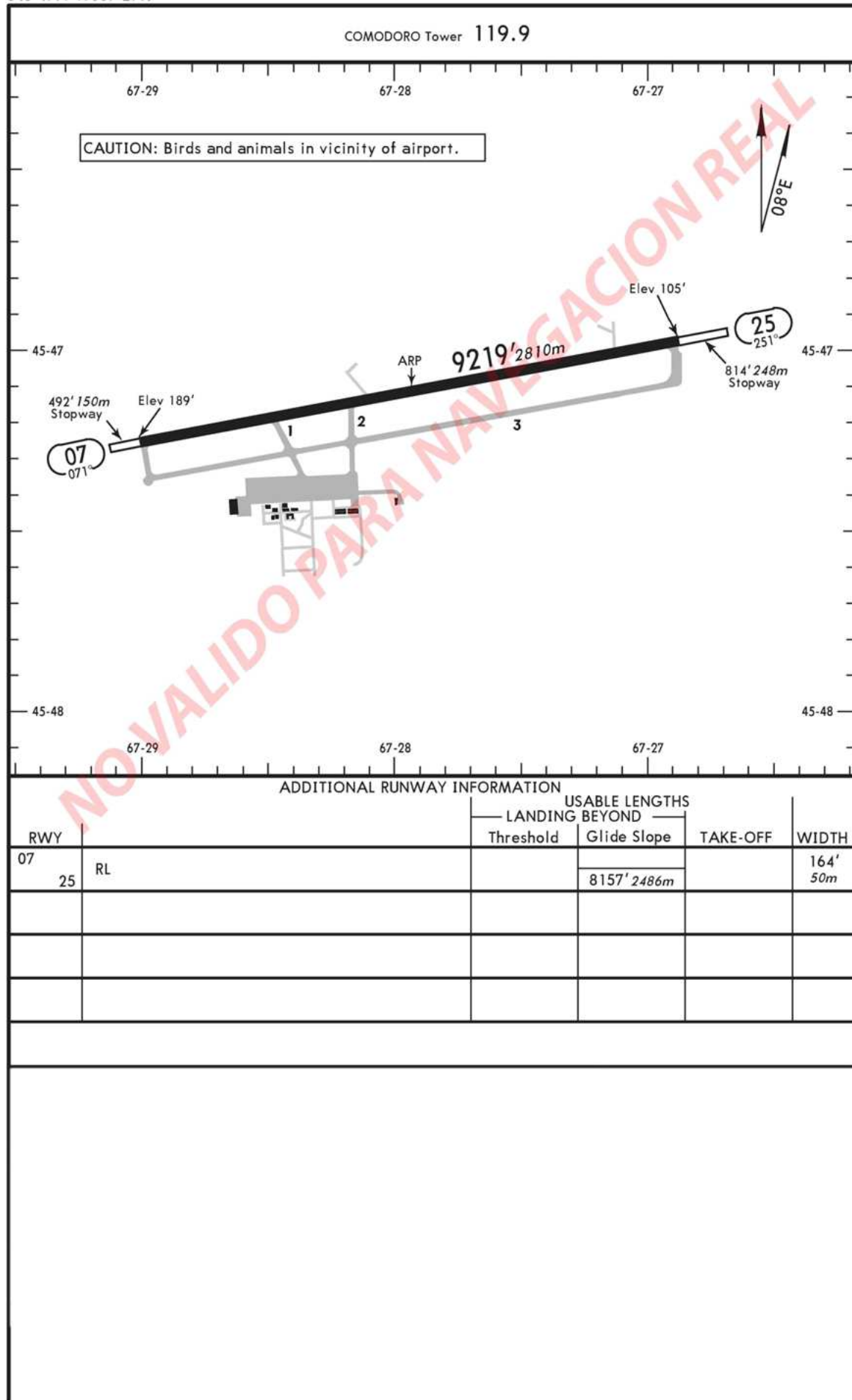
APT

SAVC

Apt Elev 189'  
S45 47.1 W067 27.9

COMODORO RIVADAVIA, ARG

GEN ENRIQUE MOSCONI



IAC NO.1 RWY 25

SAVC

COMODORO RIVADAVIA, ARG

No. 1

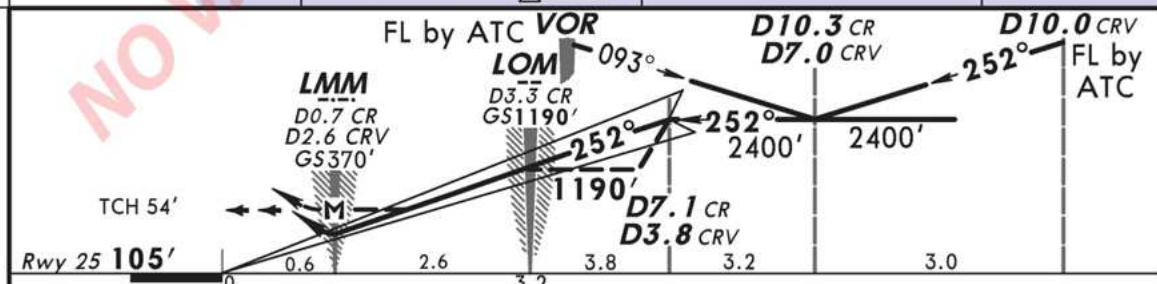
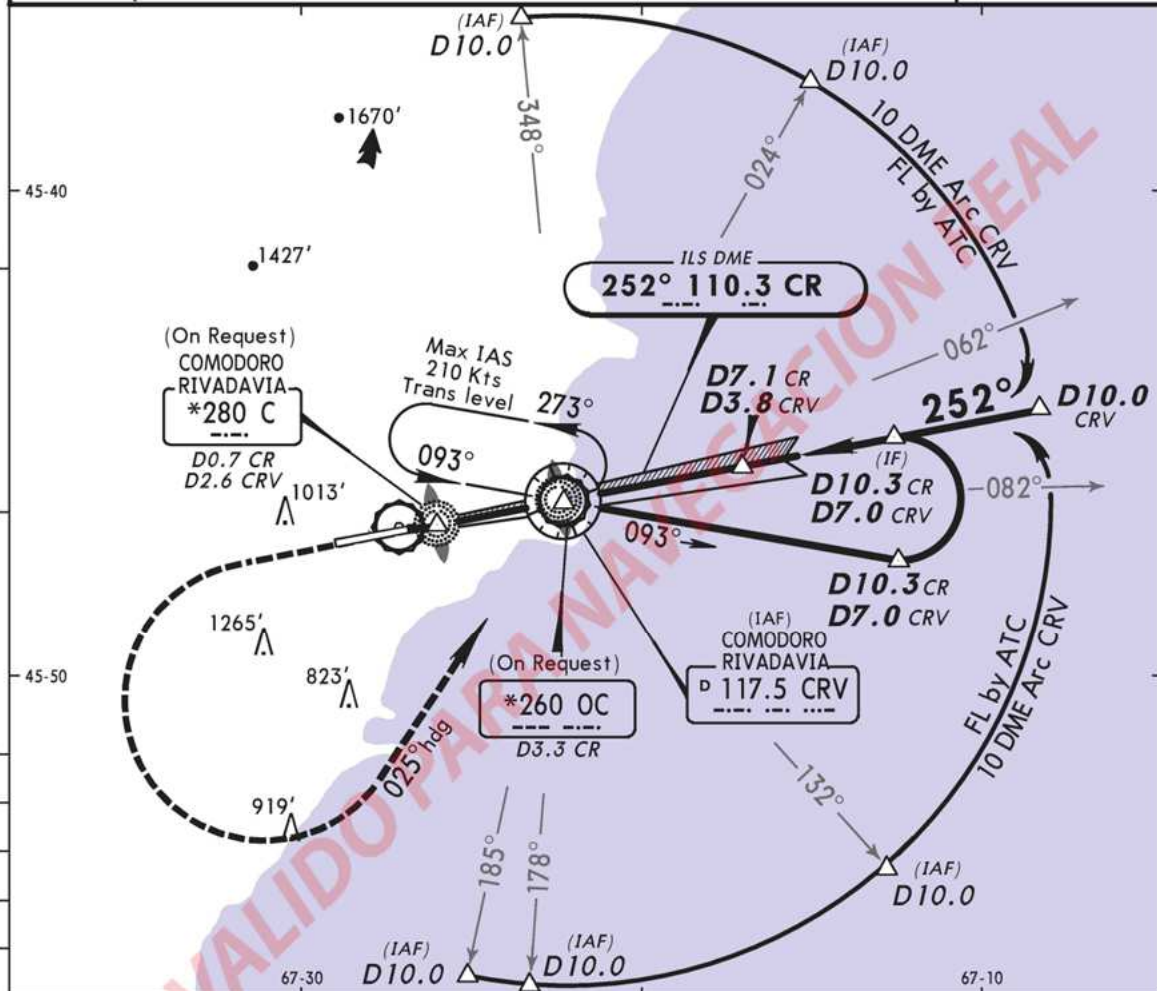
GEN ENRIQUE MOSCONI

MISSED  
APCH CLIMB  
GRADIENT MIM 5%

VOR ILS DME Rwy 25

COMODORO Control 124.3				COMODORO Tower 119.9	
LOC CR <b>110.3</b>	Final Apch Crs <b>252°</b>	GS LOM <b>1190' (1085')</b>	ILS DA(H) <b>370' (265')</b>	Apt Elev 189' Rwy 25 <b>105'</b>	
MISSED APCH: Climb to 1200', turn LEFT heading 025° climbing to 4000'. Return to CRV VOR and follow instructions from CONTROL.					
Alt Set: hPa		Rwy Elev: 4 hPa		Trans level: By ATC	
1. DME required.				Trans alt: 3000'	

MSA CRV VOR



Gnd speed-Kts	70	90	100	120	140	160	1200'	4000'	025°	CRV
GS	3.00°	372	478	531	637	743	849			
MAP at D0.7 CR/D2.6 CRV or LOM to MAP	2.6	2:14	1:44	1:34	1:18	1:07	0:59			

STRAIGHT-IN LANDING RWY 25 Missed apch climb gradient mim 5%				CIRCLE-TO-LAND			
ILS DA(H) <b>370' (265')</b>		LOC (GS out) MDA(H) <b>570' (465')</b>		Max Kts	MDA(H)		
1300m		2000m		100	1410' (1221') - 2000m		
		2400m		135	1410' (1221') - 2800m		
		2400m		180	1610' (1421') - 3700m		
		3200m		205	1610' (1421') - 4600m		





IAC NO.3 RWY 25

SAVC

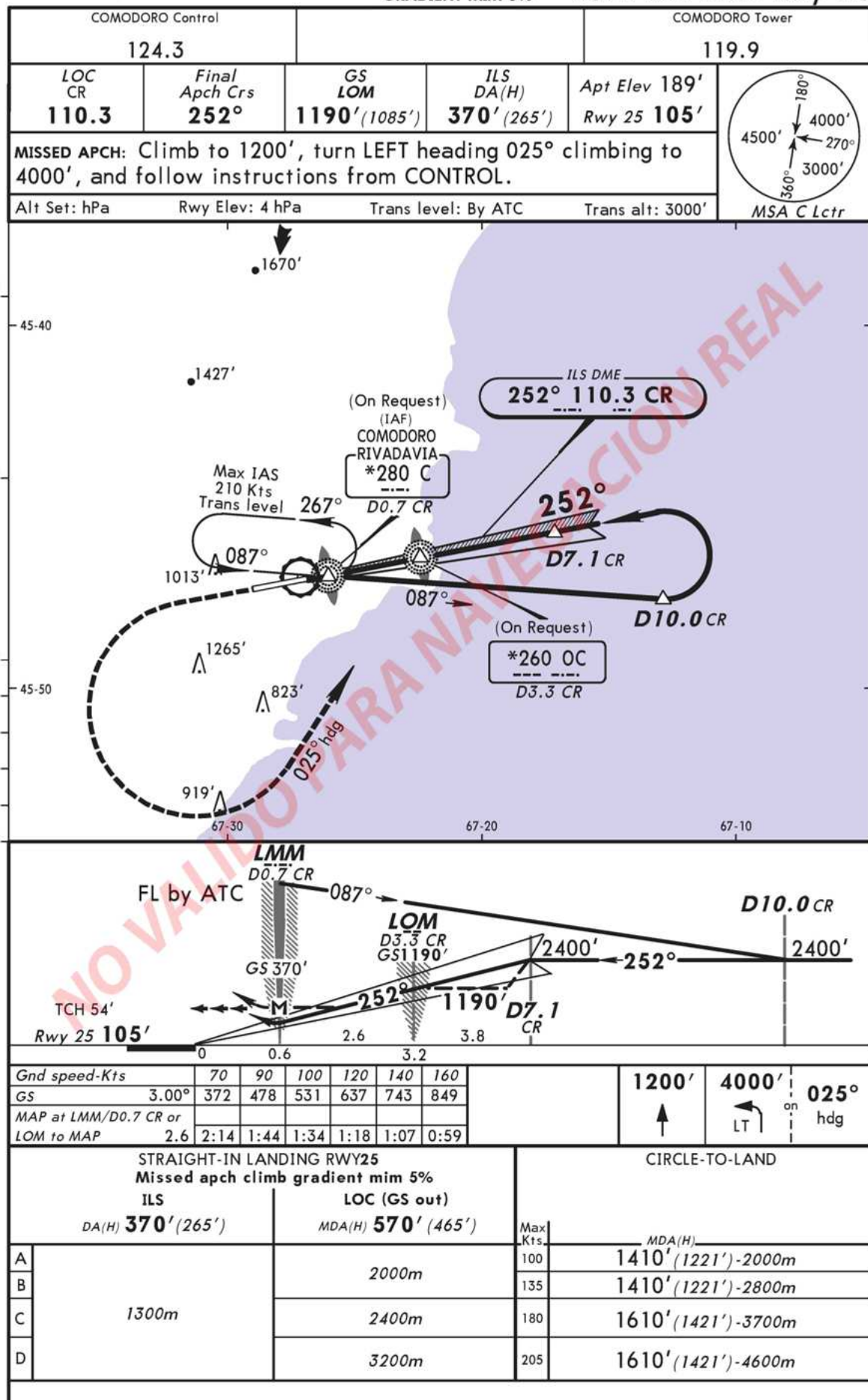
COMODORO RIVADAVIA, ARG

No. 3

GEN ENRIQUE MOSCONI

MISSED APCH CLIMB  
GRADIENT MIM 5%

LCTR ILS DME Rwy 25



IAC NO.4 RWY 25

SAVC

COMODORO RIVADAVIA, ARG

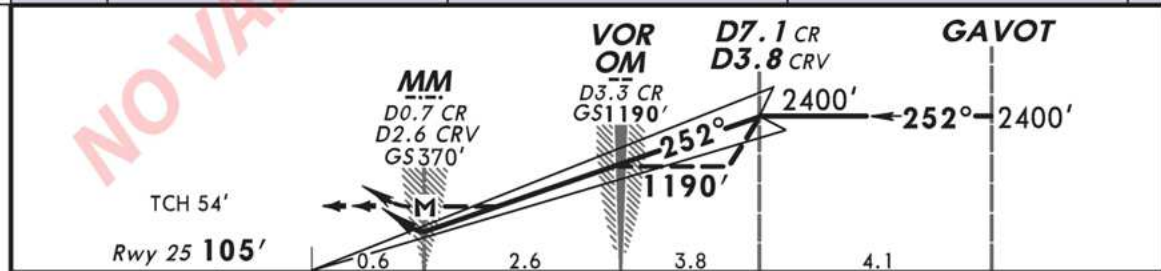
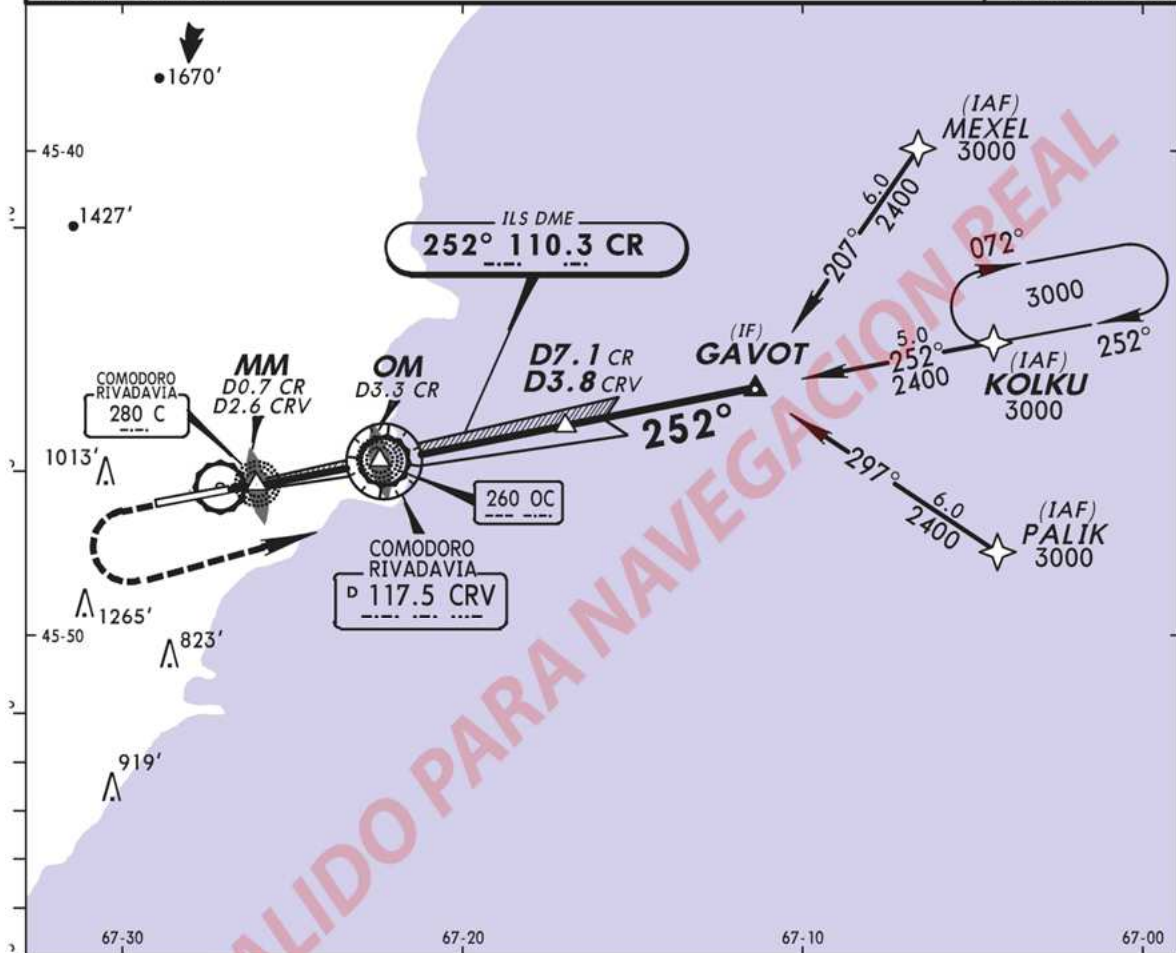
No. 4

GEN ENRIQUE MOSCONI

MISSED APCH CLIMB  
GRADIENT MIN 5%

ILS DME Rwy 25

COMODORO Control 124.3		COMODORO Tower 119.9		
LOC CR 110.3	Final Apch Crs 252°	GS VOR/OM 1190' (1085')	ILS DA(H) 370' (265')	Apt Elev 189' Rwy 25 105'
MISSED APCH: Climb to 1200' then turn LEFT to KOLKU to 3000' and follow instructions from CONTROL.				
Alt Set: hPa	Rwy Elev: 4 hPa	Trans level: By ATC	Trans alt: 3000'	
1. DME required.				MSA CRV VOR



Gnd speed-Kts	70	90	100	120	140	160			
GS	3.00°	372	478	531	637	743	849		
MAP at MM									
VOR/OM to MAP	2.6	2:14	1:44	1:34	1:18	1:07	0:59		

STRAIGHT-IN LANDING RWY 25			CIRCLE-TO-LAND		
Missed apch climb gradient min 5%					
ILS DA(H) 370' (265')	LOC (GS out) MDA(H) 570' (465')		Max Kts	MDA(H)	
1300m	2000m		100	1410' (1221') - 2000m	
	2400m		135	1410' (1221') - 2800m	
	2400m		180	1610' (1421') - 3700m	
	3200m		205	1610' (1421') - 4600m	



IAC NO.5 RWY 25

SAVC

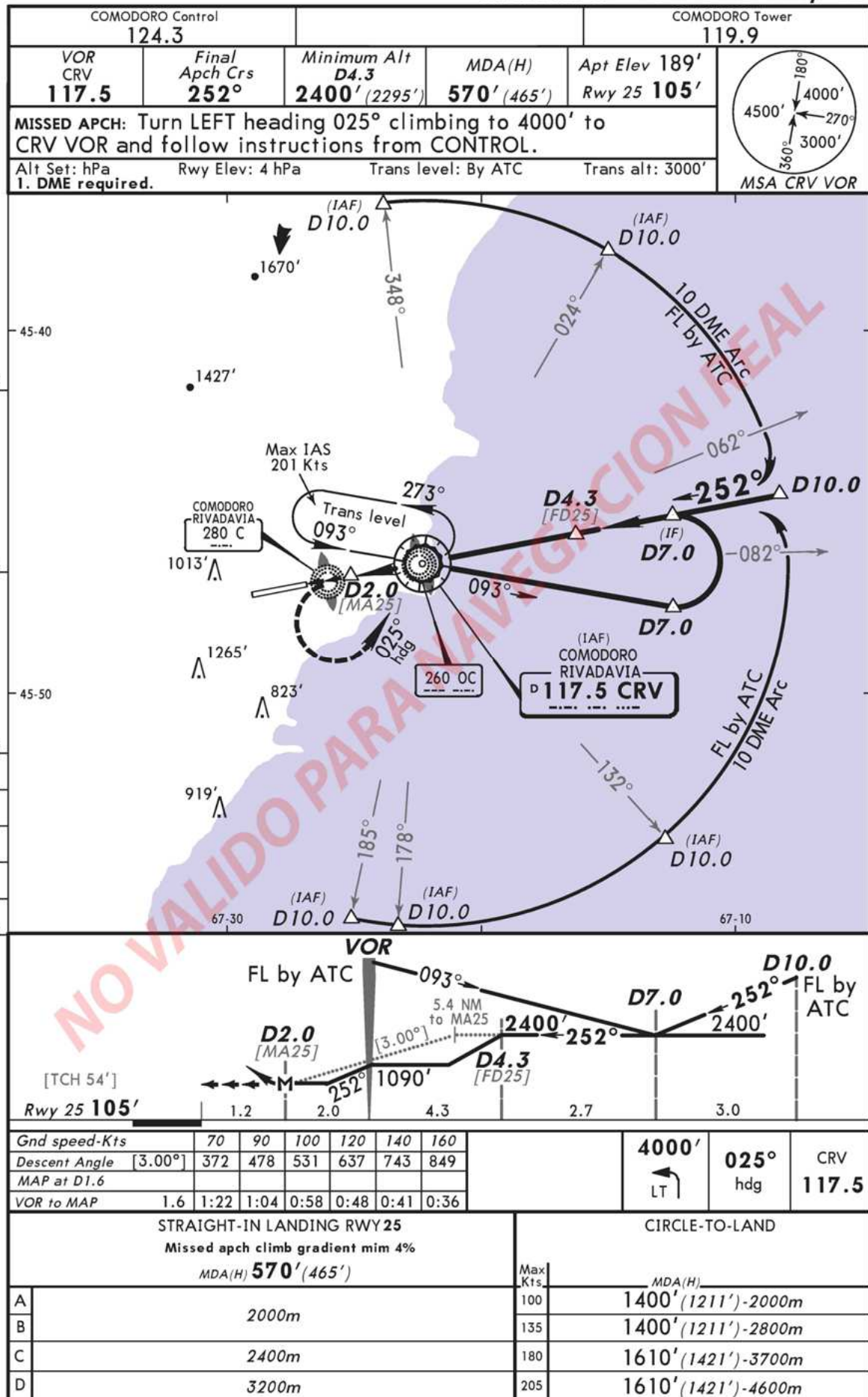
COMODORO RIVADAVIA, ARG

No. 5

GEN ENRIQUE MOSCONI

MISSED APCH CLIMB  
GRADIENT MIN 4%

VOR DME Rwy 25



SAVC

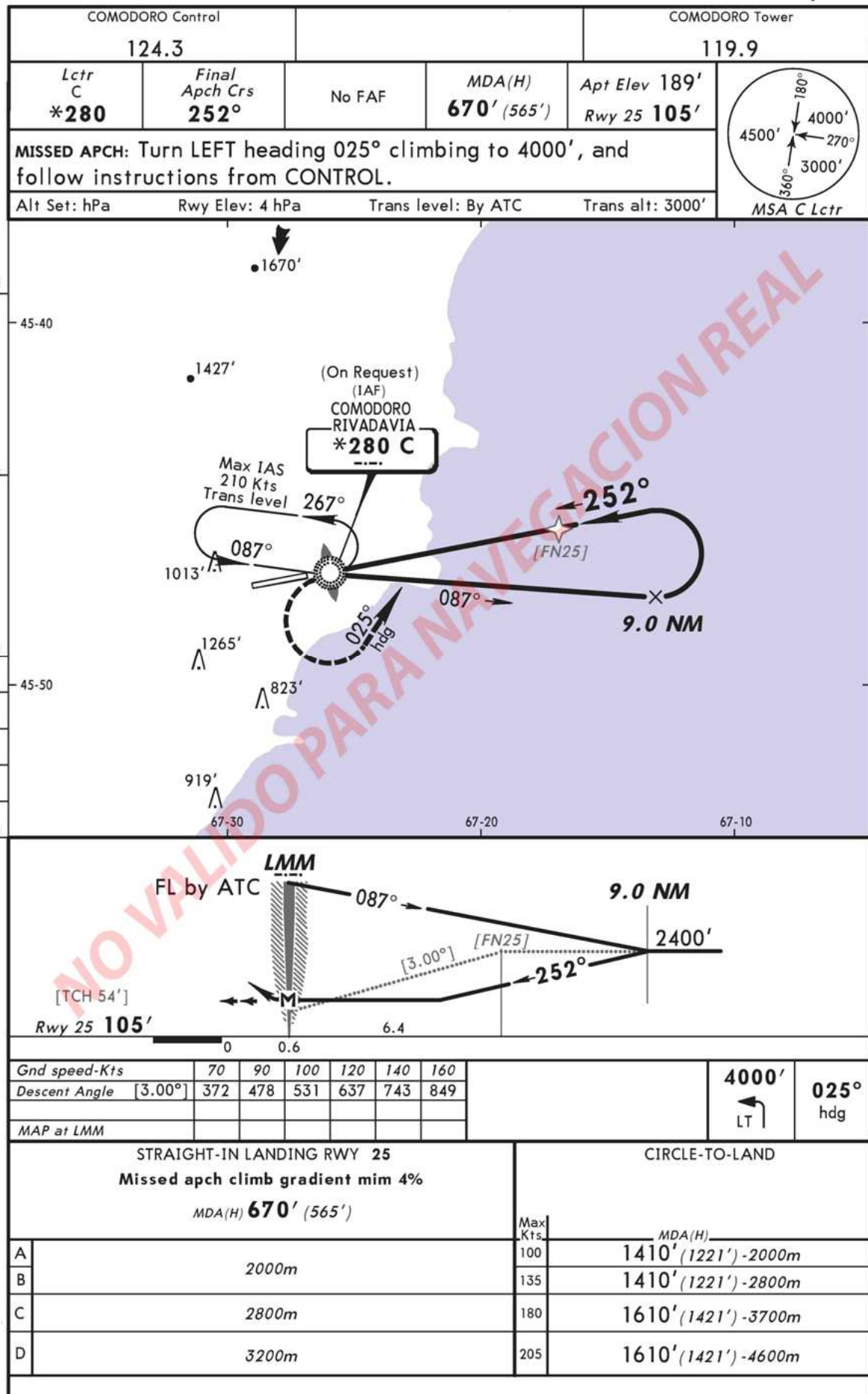
COMODORO RIVADAVIA, ARG

GEN ENRIQUE MOSCONI

MISSED APCH CLIMB  
GRADIENT MIM 4%

No. 6

LCTR Rwy 25



# STAR (RNAV-RWY 25)

**SAVC**  
GEN ENRIQUE MOSCONI

COMODORO RIVADAVIA,  
ARGENTINA

RNAV STAR

Api Elev  
189'

Alt Set: hPa

Trans level: By ATC

Trans alt: 3000'

1. RNP 1 required.
2. CNS required.
3. FADAR not required.

